



Ferienwohnungen Tenne

Der denkmalgeschützte Bauernhof - Stohrerhof aus dem Jahre 1770, vormals als Heimatmuseum genutzt, wurde 2006 von einem privaten Bauherrn gekauft.

Das ehemalige Wohnhaus des Bauernhauses wurde mit großem Engagement und Aufwand behutsam wieder zum privaten Wohnhaus umgebaut.

In die Stallungen und die Tenne sollen im zweiten Bauabschnitt 9 Ferienwohnungen gebaut werden.

Seit Planungsbeginn wurde das Umbaukonzept als minimal möglicher Eingriff versucht und unter enger Zusammenarbeit mit dem Denkmalamt ausgearbeitet.

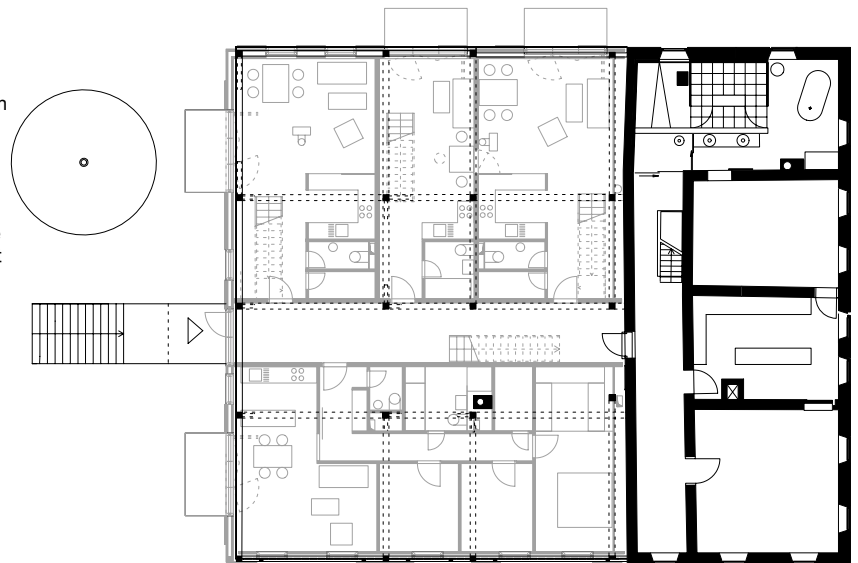
Die Holzverschalung der bestehenden Tenne soll in seiner Anmutung erhalten bleiben, die Teilung zwischen Wohn- und Wirtschaftsbereich soll erkennbar bleiben.

Das historische Balkenwerk der Tenne bleibt durch die Stellung der geplanten Wohnungstrennwände, die mit kleinem Abstand daneben gestellt werden, komplett sichtbar. Eine Loggia, hinter der Tennenfassade soll als Balkon genutzt werden und so vor Einsicht schützen.

Eine Herausforderung war es, in ein historisches Gebäude neue Technologie, wie z.B. EIB, das Ambiente eines Bauernhauses zu erhalten.



Ansicht Wohnbereich Bauernhaus



Grundriß Obergeschoss



Wohnstube

Loggia



Bauherr: Benedikt Schröder  
Neuwiese 2,  
86911 Riederau am Ammersee

BA 1: Umbau des Wohnteils  
BA 2: Ausbau der Tenne zu  
9 Ferienwohnungen

Planung und Realisierung:  
BA1: 09 / 2006 - 10 / 2007  
BA2: 09 / 2006 - 11 / 2008

Anrechenbare Kosten:  
Summe: 1.260.000,- EUR

BRI: 3430 m<sup>3</sup>  
Wohnfläche: 732 m<sup>2</sup>