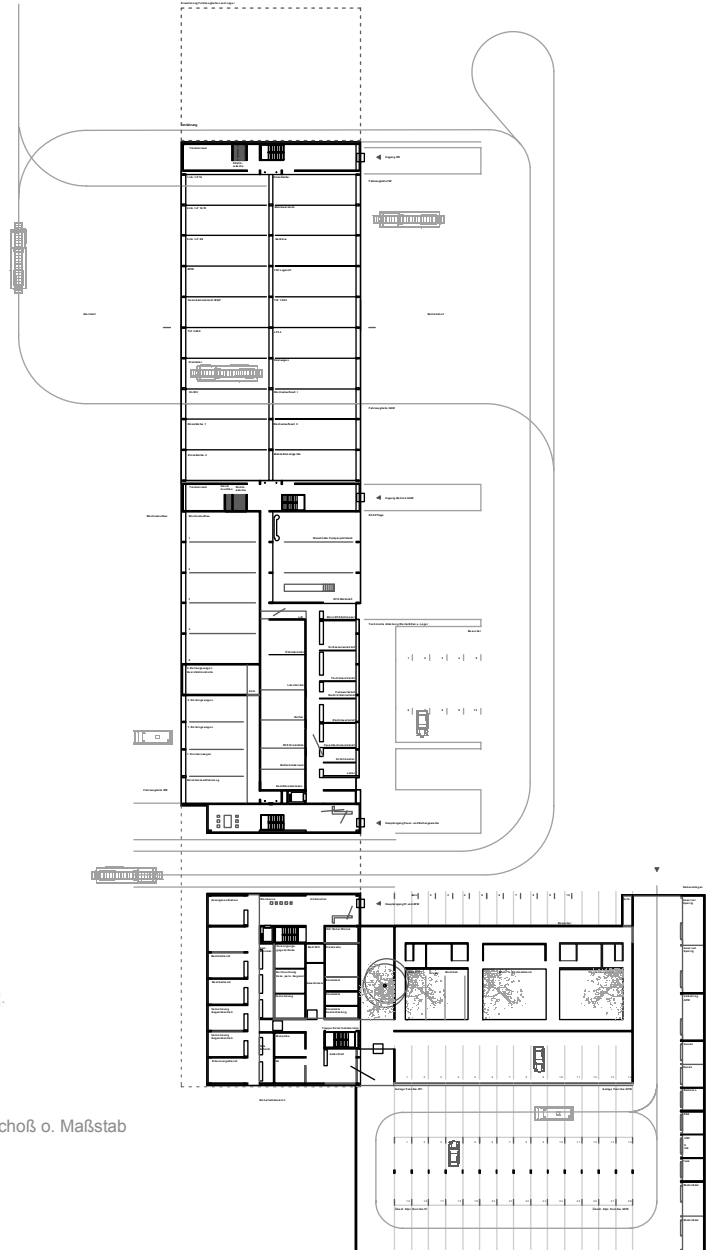
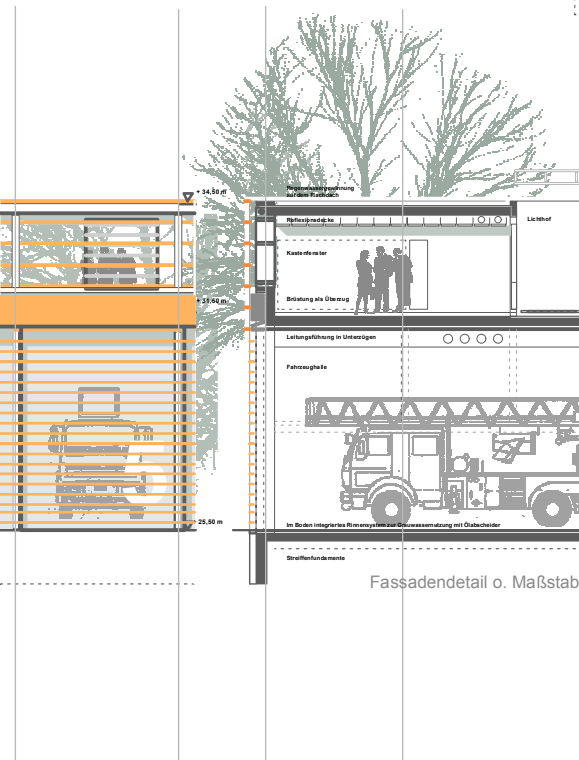




Lageplan



Grundriss Erdgeschoß o. Maßstab



Fassadendetail o. Maßstab

Die neue Hauptfeuer-, Rettungs- und Polizeiwache in Dinslaken soll durch einen offenen, bürgernahen Charakter der Bedeutung als öffentliches Gebäude gerecht werden. Die erhaltenswerte Villa mit dem benachbarten Übungshof kann für die Öffentlichkeitsarbeit genutzt werden. Das sachliche Gebäude der Wache soll durch die Gewährung von Einblicken und Durchblicken in differenzierte Räume die funktionalen Zusammenhänge erlebbarer gemacht und den Alltag der dort Beschäftigten aufwerten. Die innere Organisation ist nach dem Prinzip der Schichtung gegliedert. Erd- und erstes Obergeschoß sollen ausschließlich die lärmintensiven Werk- und Sicherheitsnutzungen beinhalten.