

Lageplan 10000

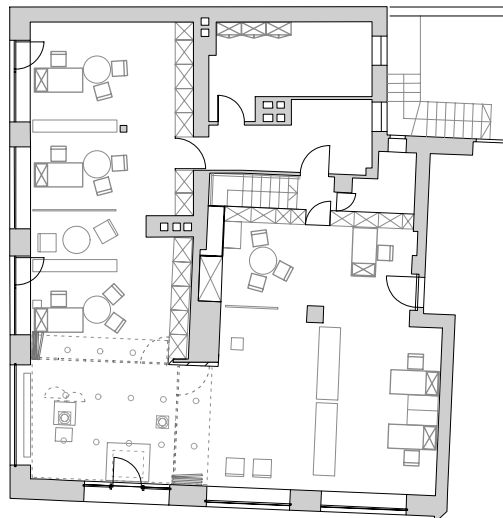
Die Filiale der HypoVereinsbank wurde im laufenden Betrieb umgebaut und unter Berücksichtigung der einheitlichen Gestaltungsvorgaben der Bankengruppe sparsam an kundenorientierte Standards angepasst. Da es sich bei dieser Außenstelle um ein Mietobjekt handelt, sollte die Gestaltung bedingt nachhaltig mit maximalem Nutzen verbunden sein.

Edelstahlprofile der Fassade wurden im Innern fortgesetzt durch Edelstahl beplante Glasschiebetüren im Bereich der SB-Zone. Eine bestehende Glasfasertapeten ermöglicht den Wegfall von umfangreichen Spachtelarbeiten an den Wänden. Die Metallwabendecke im Schalter- und Privatkundenbereich bietet einen dezenten Sichtschutz zu den Installationen und Lichtleisten. Die SB-Zone wurde grundlegend neu und unter Berücksichtigung neuester Sicherheitsstandards ausgeführt.

Die Aufteilung in verschiedene Bauabschnitte mit unterschiedlichen Eingangslösungen konnte diese Nutzungskonflikte lösen. Im Planungsstadium wurden die Aufgabenbereiche der Planung deutlich erweitert. Eine Überarbeitung der Hausfassade ist im Moment in der Planung.



SB-Zone



Grundriß M 1:250



Ansicht Implerstraße



Bauherr: HVB Ges. f. Gebäude mbH & Co. KG
Am Eisbach 3, 80538 München

Adresse: Implerstraße 49
81371 München

Planung und Realisierung:
05 / 2007 - 12 / 2007

Anrechenbare Kosten:
Summe: 134.000,--EUR
BGF: 227,5 m²
BRI: 750,8 m³
Hauptnutzfläche: 181,8m²

Pätzold + Schmid Architekten