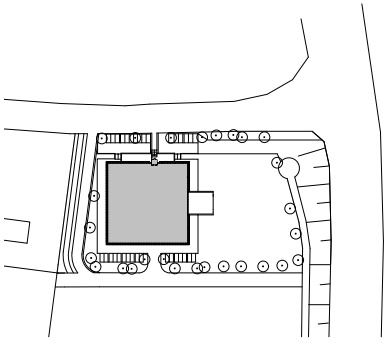


Neubau Baader Wertpapierhandelsbank AG Unterschleißheim



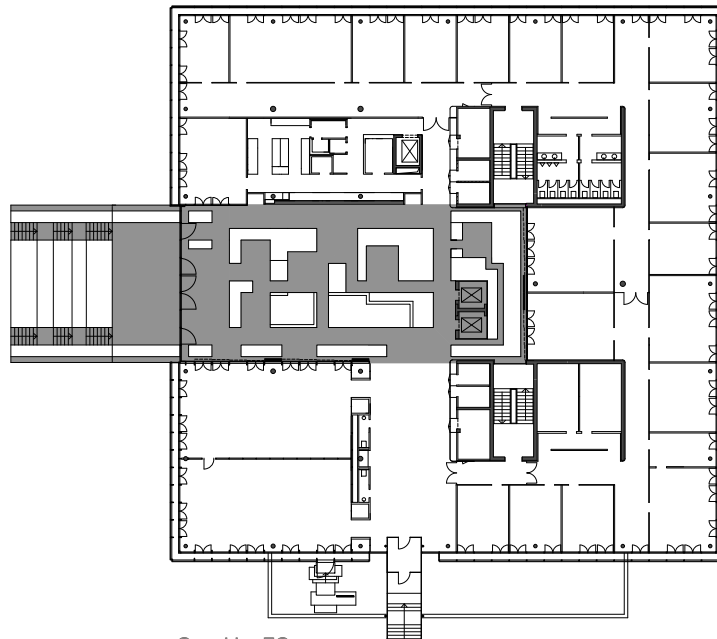
Der Büroneubau besteht aus einem viergeschossigen Kubus mit den Außenmaßen von 46m x 46m, und einem um 7,50m eingerückten Sockelgeschoß, das als überdachter Parkbereich genutzt wird.

Die Neuentwicklungen von baulichen Systemen mit Einsatz von ökologischen Materialien war das Ziel des Entwurfs.

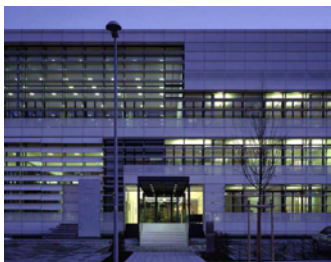
Außerdem Einsparung von Energie für den Nutzer und bei der Herstellung des Gebäudes.

Die Fassade besteht aus einer geschosshohen Glasfassade und einem davorgesetzten Sonnen- und Blendschutz, der aus membranbespannten Lamellen besteht.

Die Membranlamellen werden automatisch nach dem Sonnenstand gesteuert.



Grundriss EG



Bauherr: Baader Wertpapierhandelsbank AG

Adresse: Baader Wertpapierhandelsbank AG

Leistungsphasen nach HOAI: 1- 9

Tragwerksplaner: Chr. Ackermann
Fachplanung HLS und ELT: PP-Consult

Baader + Schmid
Hanja Schmid jetzt in
Pätzold + Schmid Architekten