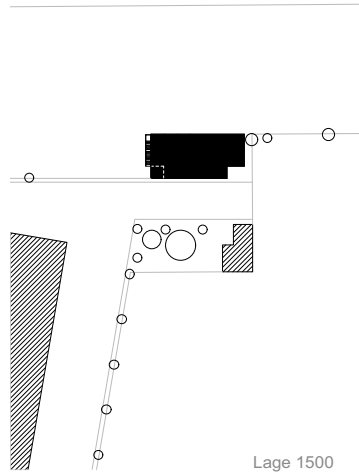


Neubau BMW Off-Site München

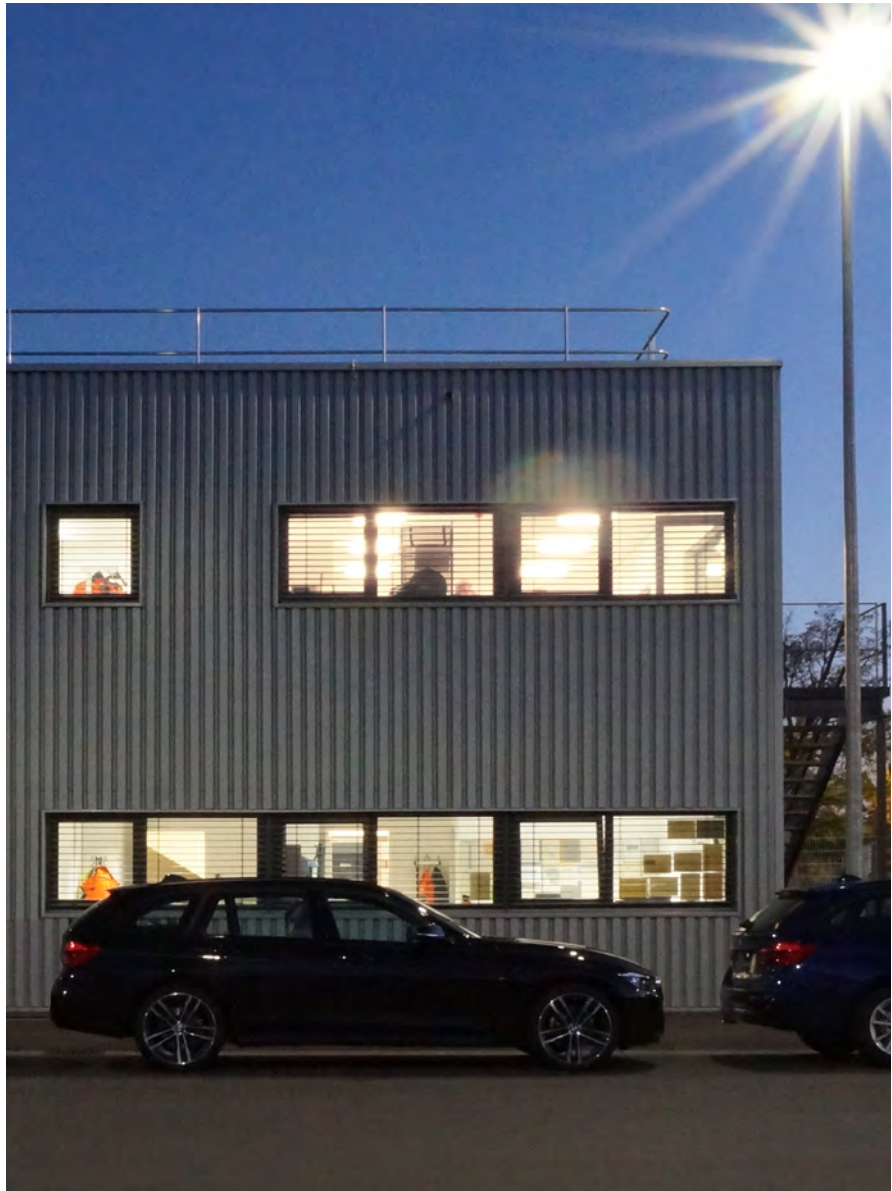


Lage 1500

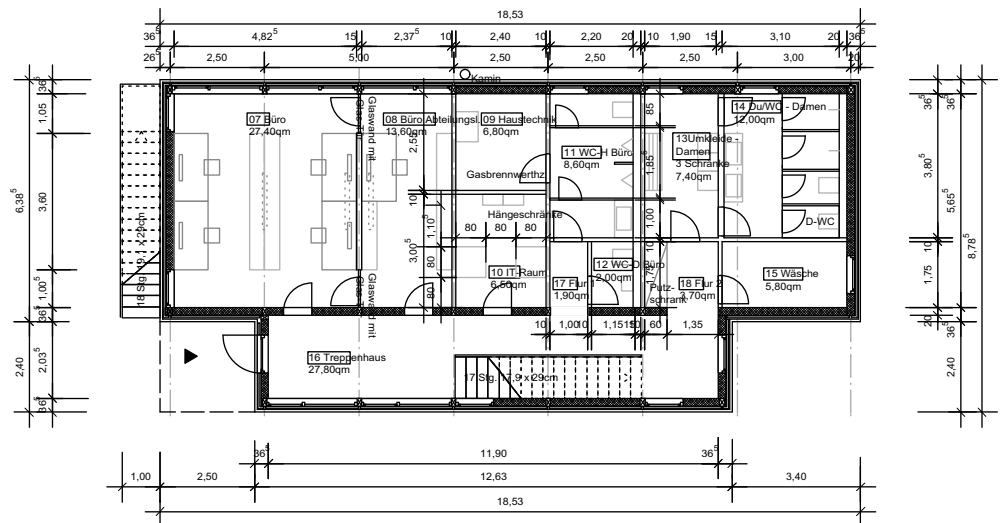
Um produktionsbedingte Schallemissionen weiter zu reduzieren, verlagerte das Münchner Stammwerk die Bahnverladung der täglich rund 1.000 produzierten Neuwagen vom Werksgelände auf ein nördlich gelegenes Grundstück. Seitdem fahren BMW Mitarbeiter die Fahrzeuge via einer werkseigenen Brücke in Richtung Bahnverladung.

Die BMW Group legt höchsten Wert auf nachhaltige Produktion und ein harmonisches Miteinander mit ihrer Nachbarschaft. Als Generalplanung entstand ein Gebäude mit Verwaltungs- und Sozialräumen. Um die Maßnahme beschleunigt zu realisieren, erfolgte eine materialoffene Ausschreibung zur Findung eines Generalunternehmers. Der Zuschlag ging an ein Holzbauunternehmen.

Bei der Planung waren umfangreiche Arbeitsschutzbestimmungen zu berücksichtigen.



Ansicht Nord



Grundriss 200

Neubau BMW Off-Site München



Sozialraum / Küche

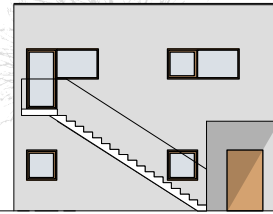
Sämtliche Materialien orientieren sich an den Corporate-Identity-Kriterien des Unternehmens, Oberflächen erfüllen die hohen Anforderungen des Schichtbetriebs.

Im Innenbereich erhielten weniger schmutzanfällige Flächen einen weißen Egalisierungsanstrich, während stärker beanspruchte und empfindliche Flächen mit dunkler Farbgebung versehen wurden. Der weiße Farbton erzeugt neutrale, große und helle Flächen. Ein besonderes Augenmerk erfuhr der besonders großzügige, offene und mit Stehtischen gestaltete Sozialraum samt Küche.

Die Materialisierung, ausgehend vom nachwachsenden Baustoff Holz, berücksichtigt die Kriterien des ressourcenschonenden Bauens.



WCs



Ansicht West 250



Haupttreppenhaus



Umkleiden

Bauherr:
BMW AG, Petuelring 130,
80788 München
Planungsleitung BMW: M. Marek
Projektleitung BMW: M. Lenger

Adresse:
Moosacherstraße
80809 München

Planung und Realisierung:
09 / 2015 - 12 / 2017

Leistungsumfang:
Generalplanungsleistung in
Zusammenarbeit mit IB Strasser
Leistungsphasen nach HOAI: 2-9
Außenanlagen: IB Schlegel

Pätzold + Schmid Architekten