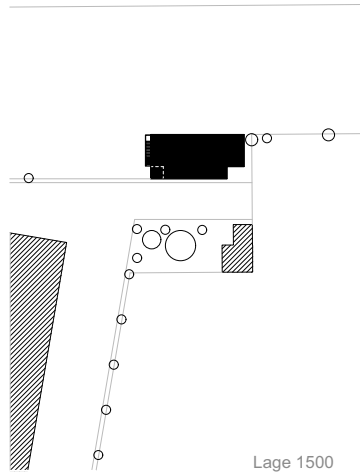


Neubau BMW Off-Site München



Lage 1500

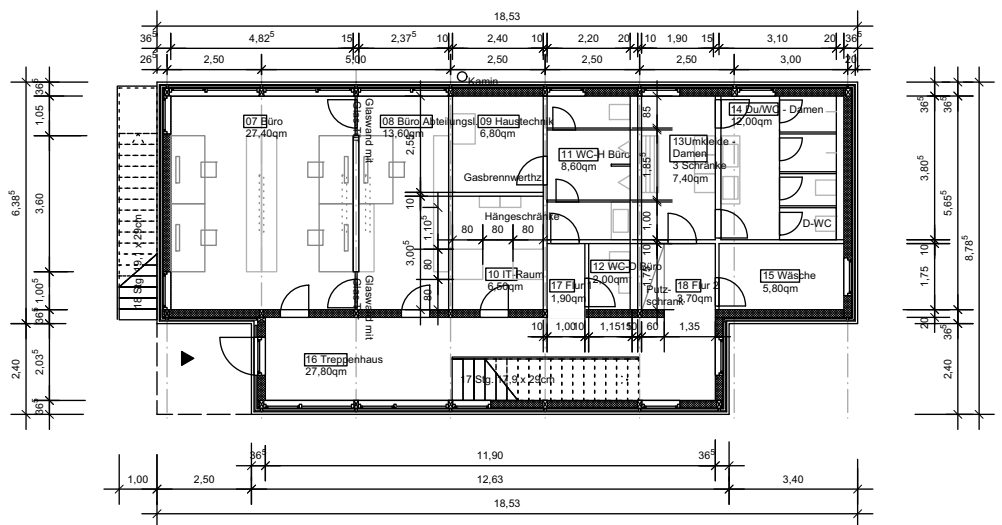
Um produktionsbedingte Schallemissionen weiter zu reduzieren, verlagerte das Münchner Stammwerk die Bahnverladung der täglich rund 1.000 produzierten Neuwagen vom Werksgelände auf ein nördlich gelegenes Grundstück. Seitdem fahren BMW Mitarbeiter die Fahrzeuge via einer werkseigenen Brücke in Richtung Bahnverladung.

Die BMW Group legt höchsten Wert auf nachhaltige Produktion und ein harmonisches Miteinander mit ihrer Nachbarschaft. Als Generalplanung entstand ein Gebäude mit Verwaltungs- und Sozialräumen. Um die Maßnahme beschleunigt zu realisieren, erfolgte eine materialoffene Ausschreibung zur Findung eines Generalunternehmers. Der Zuschlag ging an ein Holzbauunternehmen.

Bei der Planung waren umfangreiche Arbeitsschutzbestimmungen zu berücksichtigen.



Ansicht Nord



Grundriss 200

Neubau BMW Off-Site München



Sozialraum / Küche

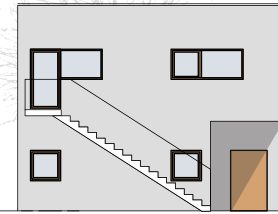
Sämtliche Materialien orientieren sich an den Corporate-Identity-Kriterien des Unternehmens, Oberflächen erfüllen die hohen Anforderungen des Schichtbetriebs.

Im Innenbereich erhielten weniger schmutzanfällige Flächen einen weißen Egalisierungsanstrich, während stärker beanspruchte und empfindliche Flächen mit dunkler Farbgebung versehen wurden. Der weiße Farbton erzeugt neutrale, große und helle Flächen. Ein besonderes Augenmerk erfuhr der besonders großzügige, offene, mit Stehtischen gestaltete Sozialraum mit Küche.

Ausgehend vom nachwachsenden Rohstoff Holz für die Primärkonstruktion sind mineralische Materialien möglichst vermieden worden. Als Wärmedämmung ist Zellulosedämmung zur Ausführung gekommen. Die Treppe und Fassade sind einfach aus recyclingfähigen Metall. Die Fügungen und Ausbaukonstruktion berücksichtigen die Kriterien des ressourcenschonenden, zirkulären, und sortenreinen Bauens.



WCs



Ansicht West 250



Haupttreppenhaus



Umkleiden

Bauherr:
BMW AG, Petuelring 130,
80788 München
Planungsleitung BMW: M. Marek

Adresse:
BMW Werk 1.1, Tor 5,
Riesenfeldstraße,
80809 München

Planung und Realisierung:
04 / 2018 - 12 / 2019

Leistungsumfang:
Generalplanungsleistung u.
Objektplanung nach HOAI
Leistungsphasen: 2-9
Planung HLS/ELT/IT: IB Strasser
Planung Außenanlagen: IB Schlegel

Pätzold + Schmid Architekten