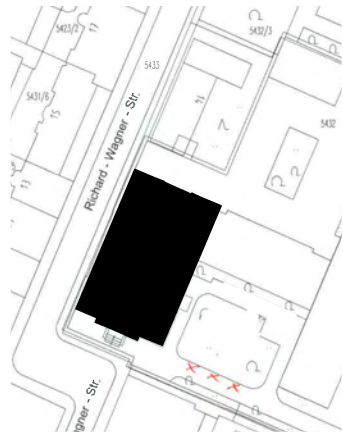


Sanierung der Paläontologische Sammlung München



Lage 2000

Das im Jahr 1843 vom Architekten Leonhard Romeis im neobarocken Stil erbaute Gebäude beherbergt die paläontologische Sammlung, ein Archiv im Untergeschoss und universitäre Nutzungen, wie Hörsäle- und Institutsräume um einen größten überdachten und temperierten Lichthof.

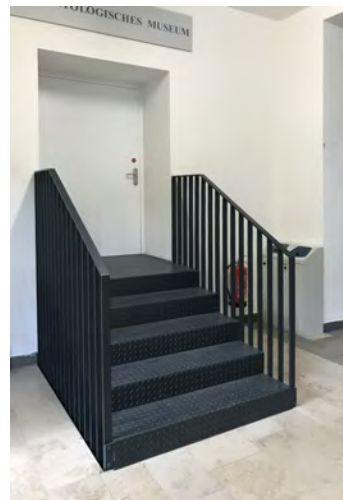
Das Gebäude musste an aktuelle Brandschutzanforderungen angepasst werden. Dabei standen Erneuerungen von Rauchschutz- und Brandschutztüranlagen mit Brandabschnitten und die Schaffung von redundanten, ausreichend breit bemessene Fluchtwege für Hörsäle, etc. im Vordergrund.

Bei der Gelegenheit sollten auch verschiedene Gebäudeteile im Zusammenhang barrierefrei erschlossen werden.

Die Planungen erfolgten eng mit der Ludwig-Maximilian-Universität München, der Feuerwehr und den beteiligten Lehrstuhlinhabern.



Lichthof mit Ausstellungsbereich



Erneuerung Durchgang z. Nachbargebäude



Fluchttreppe Hörsaal



Bauherr:
Freistaat Bayern vertreten d. d.
Staatliche Bauamt München 2

Adresse:
Richard-Wagner-Str.10
80333 München

Planung und Realisierung:
05 / 2018 - 10 / 2021

Tragwerk: IB Wagner
ELT-Planung: IB Biberger
Brandschutz: IB Schwab

Pätzold + Schmid Architekten